

QU'EST-CE-QUE L'ESPACE DE REFLEXION ETHIQUE REGIONAL ?

L'Espace de Réflexion Éthique Régional Hauts de France a vocation à susciter et coordonner les initiatives en matière d'éthique dans les domaines des sciences de la vie et de la santé ; assurer des missions de formation, de documentation et d'information, de rencontres et d'échanges interdisciplinaires, de recherche ; constituer un observatoire des pratiques éthiques inhérentes aux domaines des sciences de la vie et de la santé, de promotion du débat public et de partage des connaissances dans ces domaines.

SCEN'ETHIQUE

Scèn'éthique est un projet né de la volonté de l'Espace de Réflexion Éthique Régional (ERER) Hauts de France de partager, au travers d'une discipline artistique, un questionnement éthique issu du domaine de la santé (projection d'un film ou représentation théâtrale, suivies d'un débat). Nous vous donnons 3 rendez-vous dans l'année, à la Gare Saint Sauveur de Lille. L'inscription préalable est gratuite mais obligatoire, sur le site de l'ERER : www.ethique-hdf.fr

INFORMATIONS ET INSCRIPTIONS :

Espace de Réflexion Éthique Régional Hauts de France

Pavillon Laquesse
2 rue du Professeur Laquesse
59 037 LILLE CEDEX

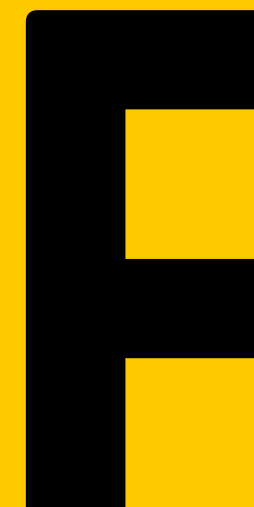
03 20 44 45 02
contact.erer@chru-lille.fr

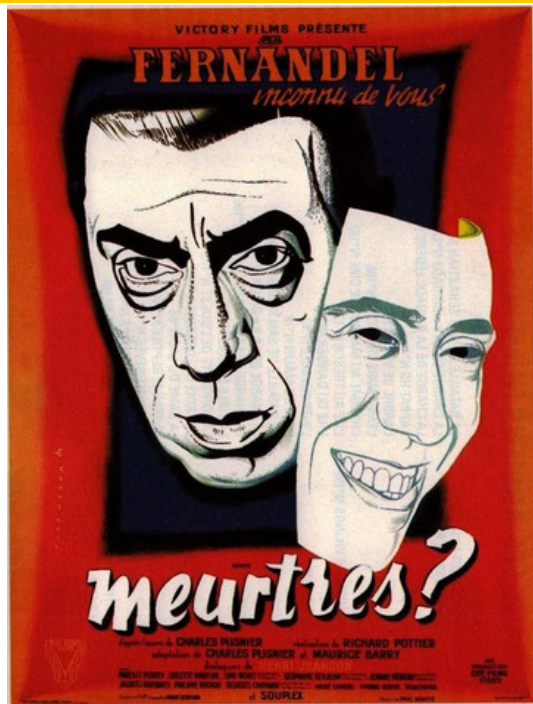
www.ethique-hdf.fr

L'inscription est gratuite mais obligatoire



En partenariat avec





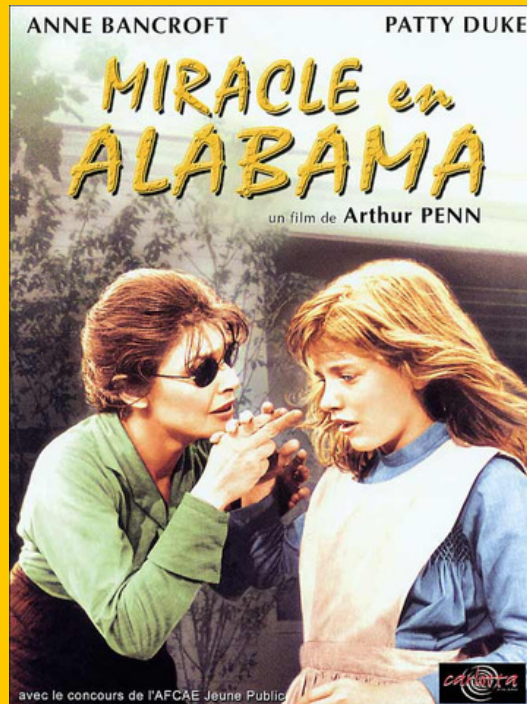
LE 18 MARS A 19H, GARE SAINT SAUVEUR

Drame français réalisé par Richard Pottier, sorti en 1950 (2h).

Blaise et Hervé Annequin, arrivistes et dédaigneux, mènent la vie dure à leur jeune frère Noël. Grand viticulteur, ce dernier doit faire face au cancer de sa femme. Pour mettre fin à ses souffrances, il décide de l'euthanasier. Mais Blaise et Hervé, trop à cheval sur leur réputation, préfèrent le dénoncer et le faire interner. Seule la petite nièce de Noël va tout faire pour lui permettre de retrouver sa liberté.*

"EUTHANASIE"

Table ronde animée par Louis de Carbonnières, professeur d'Histoire du Droit à l'Université de Lille, en présence du Dr Véronique Brunaud-Danel, médecin neurologue au CHU de Lille, du Dr Luc Chevalier, médecin en soins palliatifs au CHU de Lille et de Mme Bérengère Legros, Maître de conférences HDR, Droit privé et sciences criminelles.



LE 25 JUIN A 19H, GARE SAINT SAUVEUR

Drame américain réalisé par Arthur Penn, sorti en 1962 (1h46).

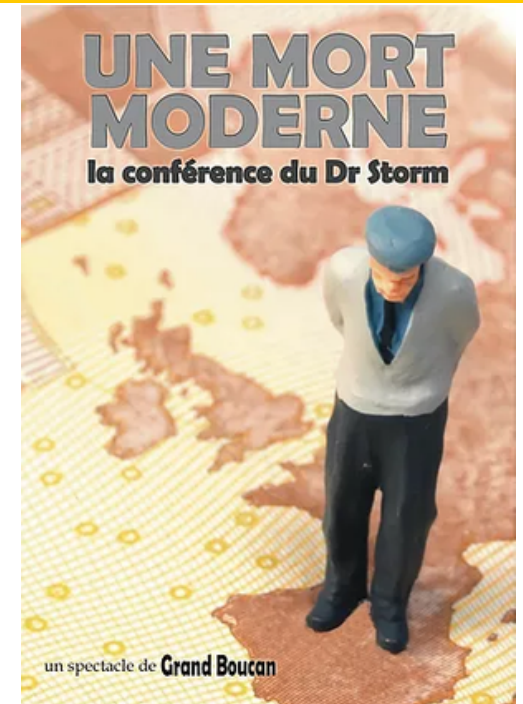
Soirée interprétée en LSF



A la suite d'une maladie, Helen Keller, une petite fille de sept ans, perd l'usage de la parole, de la vue et de l'ouïe. Ses parents font alors appel à Annie Sullivan, une jeune éducatrice, pour ramener l'enfant à une vie normale. Mais celle-ci va devoir faire face à l'hostilité d'Helen et de ses parents effrayés par ses méthodes.*

"HANDICAP"

Table ronde animée par Pierre Valette, médecin urgentiste au Centre Hospitalier d'Arras et docteur en philosophie, en présence du Dr Benoît Drion, coordinateur du réseau Sourds et Santé Nord-Pas-de-Calais, du Dr Pierre Louchart, neurologue et coordinateur de l'espace éthique du CH de Douai et de M. Stéphane Zygart, docteur en philosophie, enseignant en philosophie, psychologie et sciences de l'éducation à l'université de Lille.



LE 8 OCTOBRE A 19H, GARE SAINT SAUVEUR

Pièce de théâtre mise en scène par Bruno Tuchszer, Cie Grand Boucan (50 min).

Face au vieillissement de la population, le Docteur Storm propose ses solutions drastiques pour sauver le système des retraites et équilibrer les comptes de l'assurance maladie. Les préconisations de sa Commission sur la phase terminale de l'Être humain demandent toutefois de passer outre certaines considérations morales. Et si, désormais, une fois atteint un âge maximum, la loi imposait aux citoyens une mort moderne?

"STATUT DU CADAVRE"

Débat animé par Pierre Valette médecin urgentiste au Centre Hospitalier d'Arras et docteur en philosophie, en présence de M. Louis de Carbonnières, professeur d'Histoire du Droit à l'Université de Lille, de M. Stéphane Zygart, docteur en philosophie, enseignant en philosophie, psychologie et sciences de l'éducation à l'université de Lille.